

_____國小_____學年____年級____學期

硬筆字筆法結構學習重點(_____版)☐甲本 ☐乙本

學習重點	說明
一、筆法 基本筆法的寫法三步驟： 起筆→運筆→收筆 ★起筆：筆尖往左上 45° 按壓。 可簡化為口訣：按→走→停 加上筆畫輕重(提、按)的變化，就能寫出優美的筆法。	
★練習基本筆法的注意事項： (一)橫畫：往右上斜 5° 至 10° 。 橫畫在一個字的最下面，斜度不要太大，才能讓字感覺比較平穩。	
(二)豎畫：筆畫挺直，不要斜向左邊或右邊。	
(三)撇、挑、鉤：筆畫由重到輕。 這一類的筆畫，初學者比較好掌握輕重的變化。	
(四)點：筆畫由輕到重。 很小的筆畫要寫出輕重的變化，多數學生難以掌握點的提按。	
(五)捺：筆畫由輕→重→輕。 捺是硬筆字很難學的筆法，要練習很多次，才能寫出筆法的特色。	

二、結構

(一)五大原則：均間原則、主次原則、避讓穿插原則、大小原則、外形原則。

(二)符號說明：○表示空白 ← →表示往左右伸展 →←表示往內縮

.....表示分隔線 〃表示距離

(三)名詞解釋

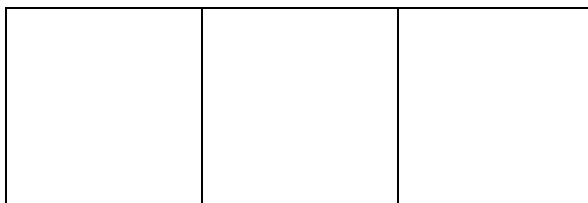
(1)均間：筆畫的間隔距離一樣。

(2)主筆：最突出、最明顯的筆畫，我們稱為「主筆」，一個字選擇一個筆畫或部首當主筆。

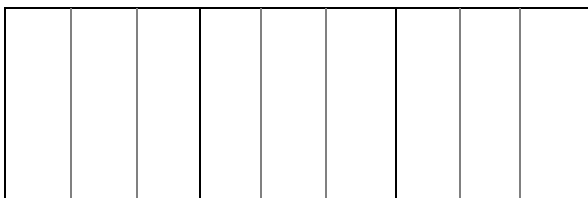
(3)避讓、穿插：左右組合的字，中間會有一條隱約將字分成兩半的分隔線，這種組合稱為避讓。

有些字，左右比較長或能伸展的筆畫，會穿插到另一邊，讓兩邊緊密結合，這種組合稱為穿插。

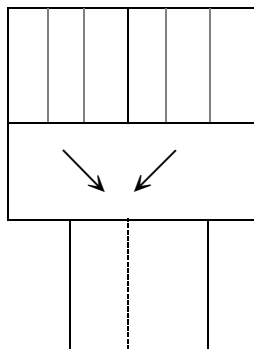
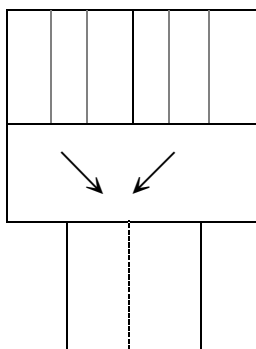
★均間原則



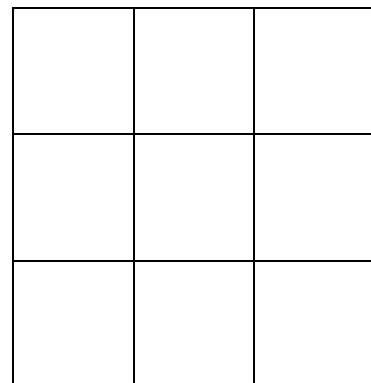
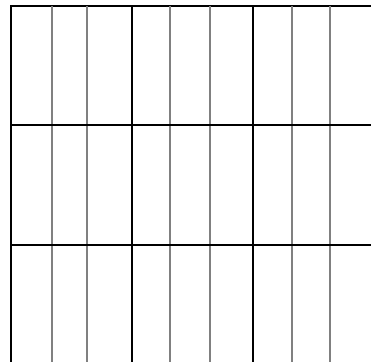
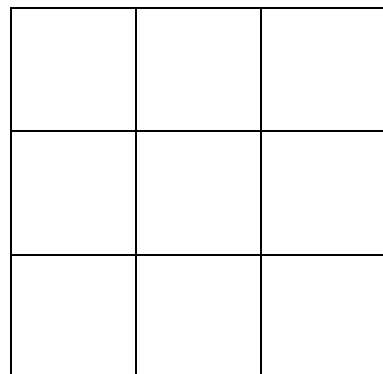
★主次原則



★避讓、穿插原則



右邊的生字，配合各年級國課的教學內容，依規則分類。



_____國小_____學年____年級____學期

硬筆字結構教學重點(_____版)☐甲本 ☐乙本

一、大小原則

- (1) 四周或三邊包覆的字，如果筆畫不多，就必須寫小一點，否則會顯得特別大。

適中			略大			太大		

例字：

--	--	--	--

- (2) 筆畫少的字寫小一點

適中			適中			太大		

例字

--	--	--	--

二、外形原則

字的外型呈現不同的形狀，如長方形、正方形、圓形、平行四邊形、三角形或菱形。

長方形	長方形	正方形	圓形	平行四邊形	三角形	三角形	菱形

三、均間原則

橫畫均間	豎畫均間	點均間	點均間	撇均間	撇均間

--	--	--	--	--	--	--

四、主次原則

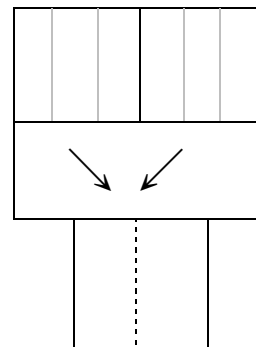
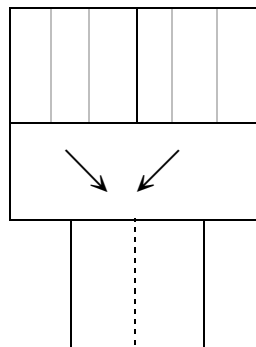
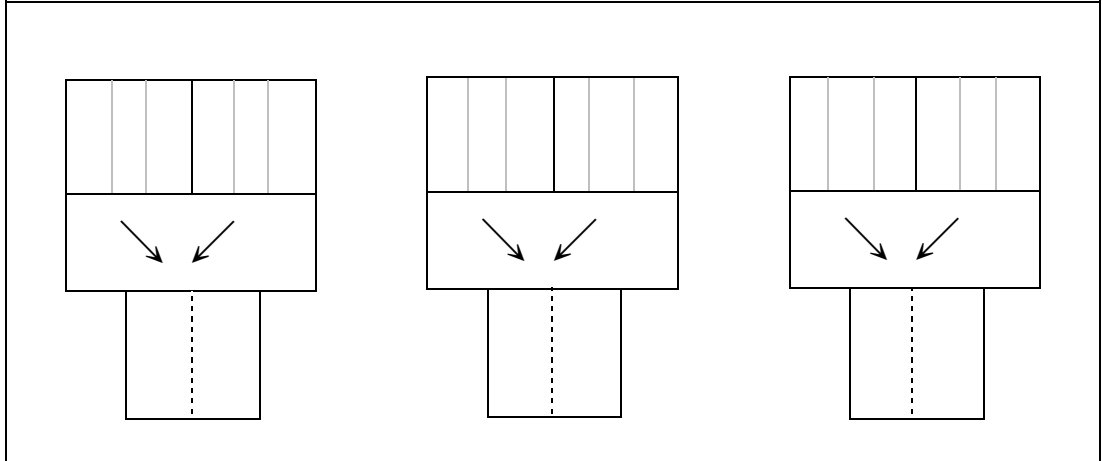
★常當主筆的筆畫或部首

長橫畫	撇、捺	冫部	雨部	辶部	戈部	勹部	

★三種常見的主次原則

			長橫畫和撇捺在同一個字，以撇捺當主筆，往左右伸展開來。
			類似乚部的部首，和長橫畫在同一個字，選擇其中一個當主筆。
			類似乚部的部首，和撇、捺畫在同一個字，選擇其中一個當主筆。

五、避讓、插穿原則



--	--	--	--	--	--	--	--